

REPORT

Prehľad o obehu vecí na okresných a krajských súdoch SR

Obsah: Obeh vecí na okresných a krajských súdoch SR (bez obživých)

Periodicita: mesačná

Zdroj dát: štatistický výkaz V (MS SR) 10-12

Spracoval: Analytické centrum MS SR

Sledované obdobie: 01/2018 - 12/2018

Dáta vygenerované: 15. 2. 2019 9:23:28

Reporty sú výsledkom rámcového projektu Analytického centra MS SR, jedným z cieľov ktorého bola elektronizácia zberu štatistických údajov prostredníctvom Aplikácie pre zber údajov („AZU“). Zverejňované reporty sú v pilotnej fáze a postupne budú vizuálne a obsahovo dopracované. Prípadné požiadavky súvisiace s obsahom nám prosím adresujte prostredníctvom mailovej adresy ac.reporting@justice.sk.

Vysvetlivky:

Vec:	prípád registrovaný na súde.
Obeh:	ročný cyklus vecí na súde od času ich doručenia (nápad) až po vybavenie (nadobudnutie právoplatnosti rozhodnutia) resp. nevybavenie ku koncu sledovaného obdobia (kalendárny rok).
Nápad:	počet došlých vecí na súd v sledovanom období.
Rozhodnuté:	počet rozhodnutých vecí v sledovanom období. Rozhodnutou vecou sa rozumie vec, o ktorej súd rozhodol (bolo vynesené rozhodnutie vo veci samej alebo sa rozhodlo o vybavení veci iným spôsobom), bez ohľadu na to, či sa rozhodnutie k poslednému dňu vykazovaného obdobia stalo právoplatným.
Vybavené:	počet vybavených vecí v sledovanom období. Vybavenou vecou sa rozumie každá vec, ktorej rozhodnutie nadobudlo právoplatnosť.
Nerozhodnuté (stav):	celkový počet zostávajúcich vecí ku koncu sledovaného obdobia, o ktorých ešte nebolo rozhodnuté.
Nevybavené (stav):	celkový počet zostávajúcich vecí ku koncu sledovaného obdobia, ktoré ešte neboli vybavené. (Množina vecí nerozhodnutých alebo rozhodnutých, ktoré ešte nenadobudli právoplatnosť.)
Clearance rate (CR):	ukazovateľ, ktorý vypovedá o rozhodovacej činnosti súdu (schopnosti vysporiadať sa s nápadom). Vyjadruje sa v percentách ako pomer rozhodnutých a došlých vecí (nápad) v sledovanom období.
Nerozhodnuté (zmena):	zmena počtu nerozhodnutých vecí (nárast / pokles) vzhľadom na stav na začiatku sledovaného obdobia (roka.)
Nevybavené (zmena):	zmena počtu nevybavených vecí (nárast / pokles) vzhľadom na stav na začiatku sledovaného obdobia (roka.)
	<i>Poznámka: Vybavené resp. nevybavené veci reflektujú činnosť súdnej sústavy z pohľadu klienta (účastníka konania). O rozhodovacej činnosti jednotlivých súdov (z pohľadu ich výkonnosti) vo väčšej miere vypovedá počet vecí v štruktúre rozhodnuté resp. nerozhodnuté.</i>
Obžvlivé:	Obžvlivou vecou sa rozumie vec, ktorá sa do príslušného súdneho registra nezapíše novou spisovou značkou; ide o vec, v ktorej: <ul style="list-style-type: none">• bol zrušený trestný rozkaz, platobný rozkaz alebo európsky platobný rozkaz,• bolo zrušené uznesenie o odmietnutí návrhu na začatie konania,• bolo zrušené rozhodnutím o zastavení konania,• odvolací súd zrušil rozhodnutie súdu prvého stupňa a vec mu vrátil na nové konanie.
Registre:	sledované súdne registre podľa 543/2005 Z. z. (Vyhláška Ministerstva spravodlivosti Slovenskej republiky o Spravovacom a kancelárskom poriadku pre okresné sudy, krajské sudy, Špecializovaný trestný súd a vojenské sudy)
Agendy:	zoskupenia registrov podľa ich obsahu: C – civilná, Cb – obchodná, P – rodinná, T – trestná, S – správna, E – exekučná, Em výkon rozhodnutia vo veci maloletých, D – dedičská, K – konkurz, reštrukturalizácia, oddĺženie, Iné – notárske úschovy, umorenia listín, upomínacie konanie a iné, OR – obchodný register, RPVS – register partnerov verejného sektora JP - Justičná pokladnica - oddelenie Krajského súdu v Bratislave, ktoré spravuje a vymáha súdne pohľadávky pre celé územie Slovenskej republiky (súdne poplatky, trovy trestného konania, svedočné, znalečné a rôzne iné náklady vznikajúce v súvislosti so súdnym konaním).
Nápad, rozhodnuté a vybavené veci:	sú vykazované kumulatívne od začiatku sledovaného obdobia (roka) k poslednému vykázanému mesiacu.
Nerozhodnuté a nevybavené veci:	sú vykazované ako stav (zostávajúci počet vecí) k poslednému vykázanému mesiacu.
Nerozhodnuté (zmena) a nevybavené (zmena):	vyjadrujú zmenu od začiatku sledovaného obdobia (roka) vzhľadom na stav k poslednému vykázanému mesiacu.

Štruktúra agend:

Okresné súdy

Agenda-	Register	Agenda-	Register	Agenda-	Register
C	C	P	P	T	M
	Ca		Pc		Nt
	Ccud		Pcud		Ntt
	Cd		Pd		Pp
	Cpr		Po		Pr
	Cr		PPOm		Tcud
	Csp		Ps		Td
	Csr		Pu		Tk veci
					Tp
Cb	Cb	Em	E		T veci
	CbBu		Ecud		Tv veci
	Cbcud		Ed	S	S
	Cbd		Em		Scud
	CbHs				
	Cbi	K	K	Iné	Ro
	CbPv		NcKR		Rob
	CbR		Odi		U
	CbVO		OdK		UL
	CbVyl		OdS		Up
	CbZm		R		
	Zm	OR	Exre	E	Ek (žiad. o pover.)
			Nre		Ercud
D	D		Nsre		Erd
	Dcud		Pok		Er (žiad. o pover.)
	Dd		Re		
			Vym	RPVS	PExre
					PNre
					PNsre
					PPok
					Pre
					PVym

Krajské súdy

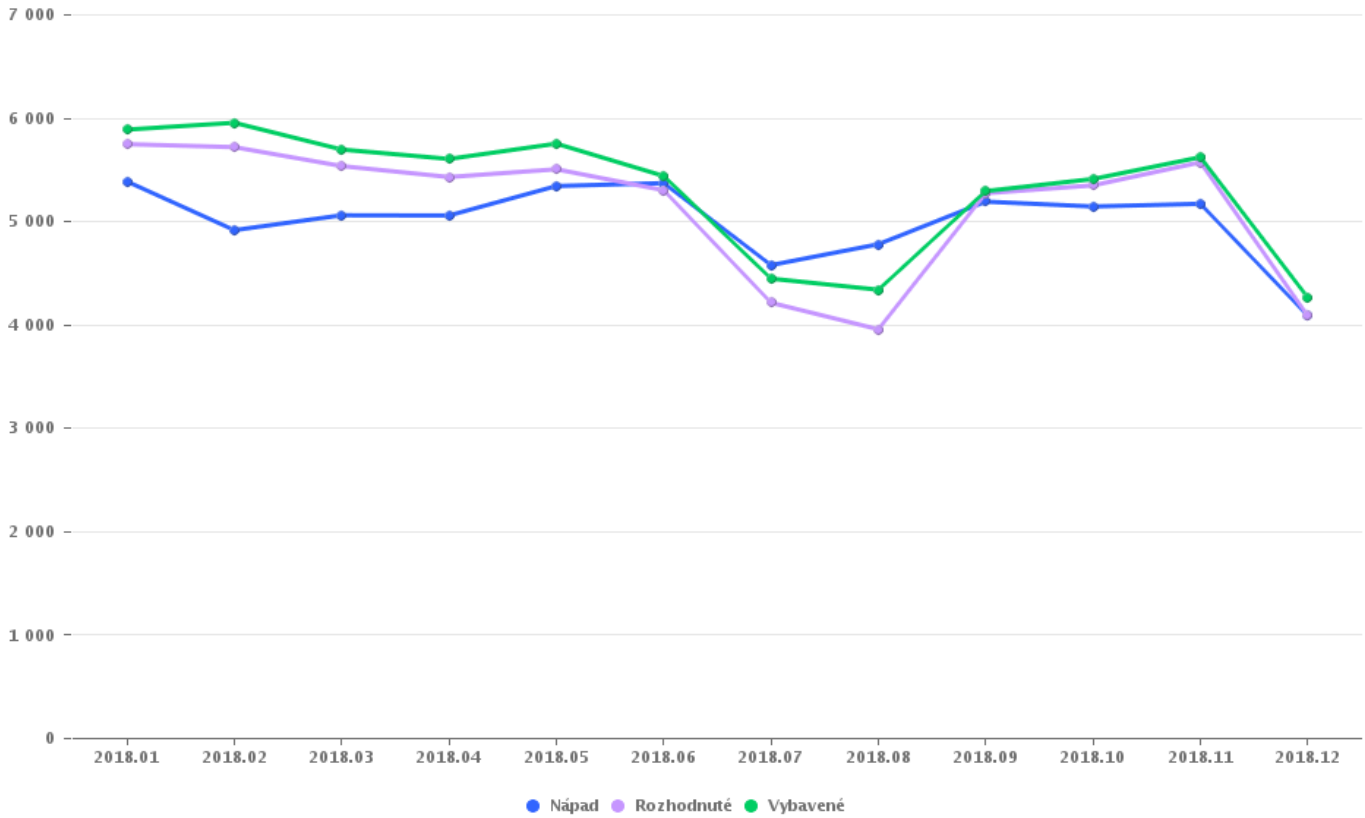
Agenda-	Register	Agenda-	Register
C	C	Cb	Cb, Cbm, Cbs
	Cd		Cbi
	Co		Cbnl
	CoD		Cob
	CoE		CobVO
	CoEk		CoKR
	CoP		CoPv
	CoPno		CoZm
	CoPom		Ncb
	CoPr		NcCb
	CoR		Zm
	CoSr	S	NcS
	CoUp		S
	Cudz		Sa
	NcC		SaZ
			Scud
T	Ntc		Sd
	Ntn		Sn
	Nto		So
	Ntod		Sp
	Ntok		
	Ntol	K	K
	Ntro		NcKV
	Ntt		V
	Td	JP	Justičná pokladnica
	Tos veci		
	Tov		
	To veci		
	Tpo		
	T veci		

Obeh vecí - Krajské sudy (sumár SR)

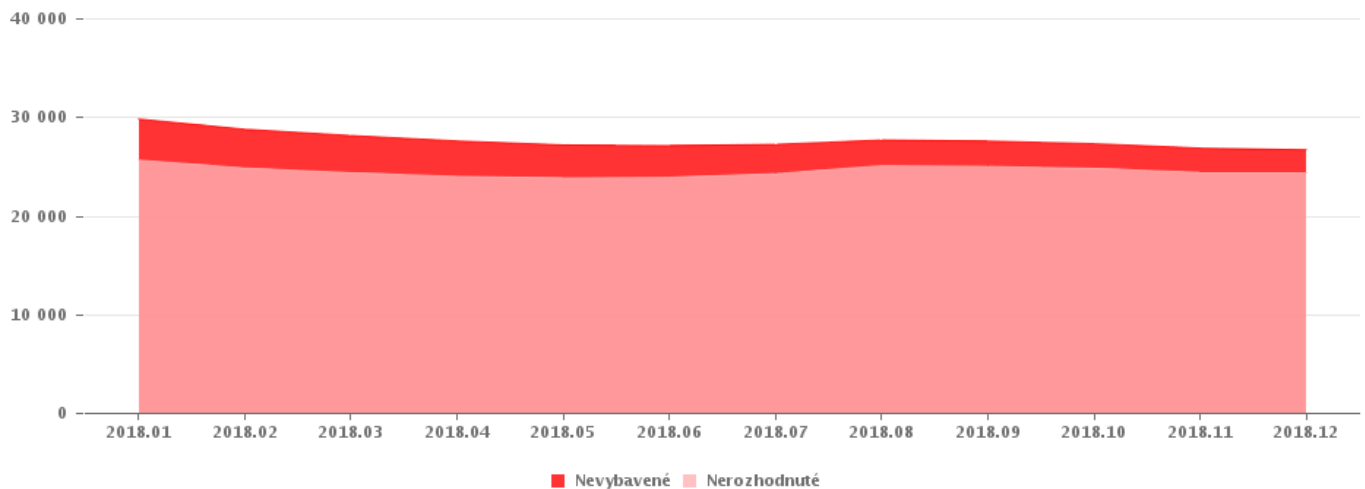
	Nápad	Rozhodnuté	Vybavené	Nerozhodnuté (stav)	Nevybavené (stav)	Clearance rate	Nerozhodnuté (zmena)	Nevybavené (zmena)
KS SR	60 113	61 717	63 741	24 441	26 727	102,67%	-1 608	-3 629

* údaje a grafy sú uvedené bez agendy Justičná pokladnica

Krajské sudy - Obeh vecí



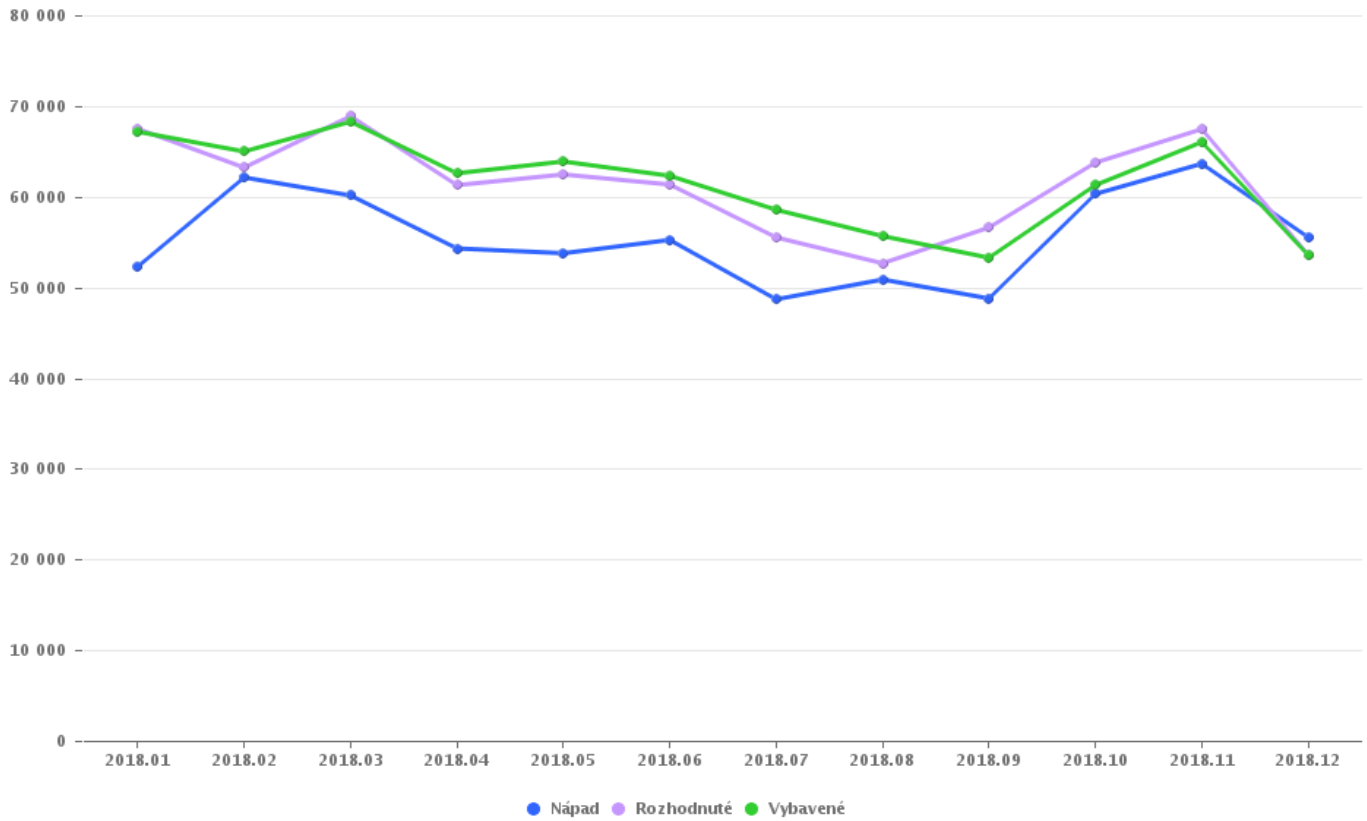
Krajské sudy - Nevybavené, z toho nerozhodnuté



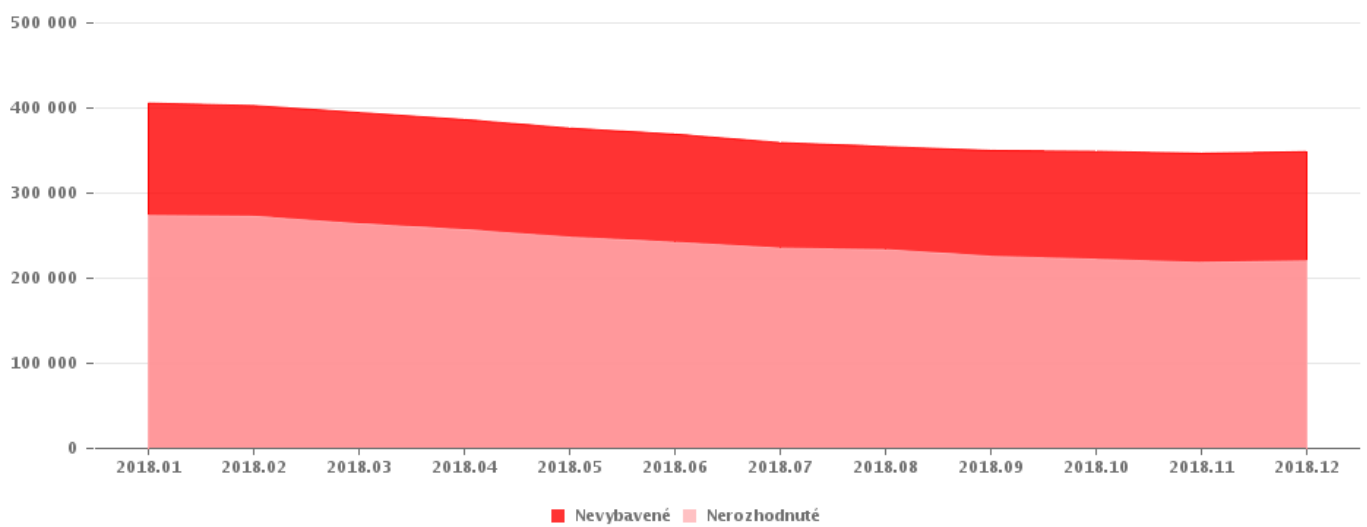
Obeh vecí - Okresné sudy (sumár SR)

	Nápad	Rozhodnuté	Vybavené	Nerozhodnuté (stav)	Nevybavené (stav)	Clearance rate	Nerozhodnuté (zmena)	Nevybavené (zmena)
OS SR	666 496	735 075	738 382	220 353	348 718	110,29%	-68 576	-71 890

Okresné sudy - Obeh vecí



Okresné sudy - Nevybavené, z toho nerozhodnuté

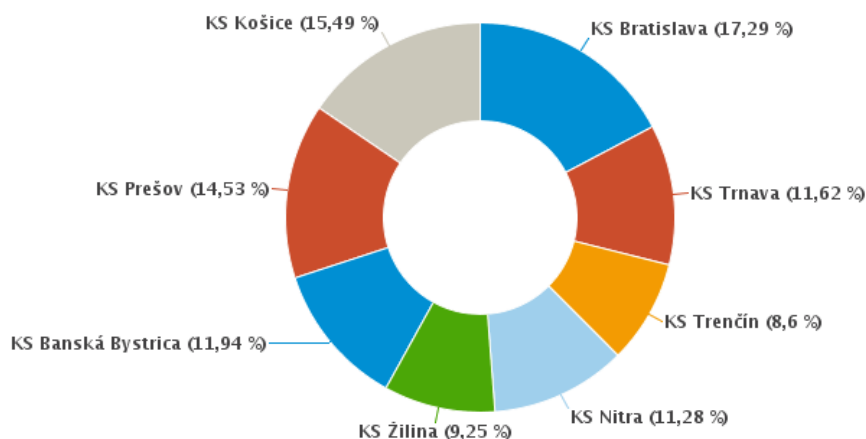


Obeh vecí - Krajské súdey

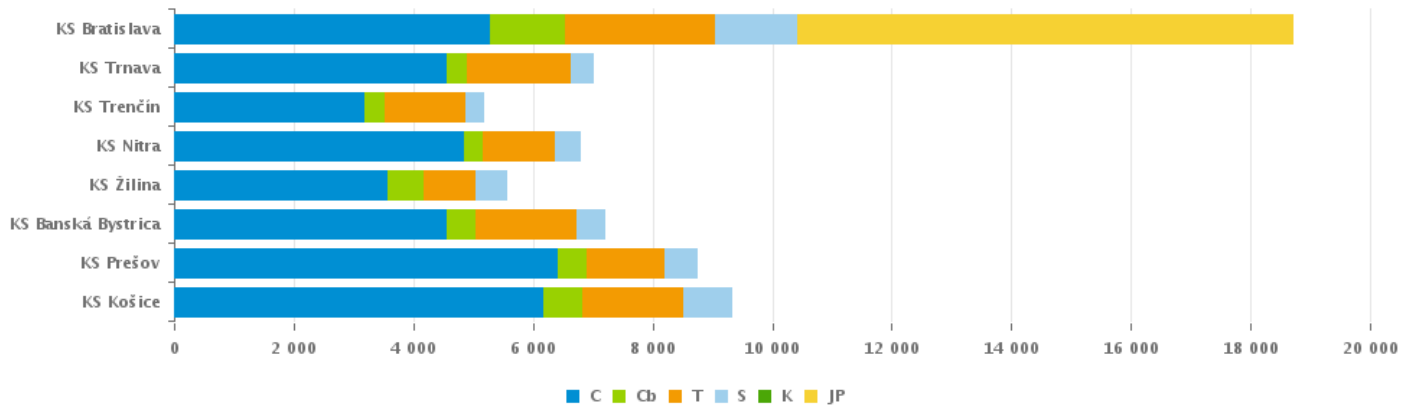
	Nápad	Rozhodnuté	Vybavené	Nerozhodnuté (stav)	Nevybavené (stav)	Clearance rate	Nerozhodnuté (zmena)	Nevybavené (zmena)
KS Bratislava	10 391	10 857	11 486	6 973	7 821	104,48%	- 466	-1 095
KS Trnava	6 988	7 719	7 954	3 330	3 454	110,46%	- 735	- 966
KS Trenčín	5 169	5 730	5 912	1 315	1 439	110,85%	- 561	- 743
KS Nitra	6 781	7 056	7 196	2 224	2 345	104,06%	- 275	- 415
KS Žilina	5 558	5 179	5 350	1 489	1 586	93,18%	+ 379	+ 208
KS Banská Bystrica	7 180	7 160	7 291	2 272	2 804	99,72%	+ 20	- 111
KS Prešov	8 733	8 693	8 975	2 892	3 070	99,54%	+ 40	- 242
KS Košice	9 313	9 323	9 577	3 946	4 208	100,11%	- 10	- 265
Spolu	60 113	61 717	63 741	24 441	26 727	102,67%	-1 608	-3 629

* údaje KS Bratislava sú uvedené bez agendy Justičná pokladnica (JP)

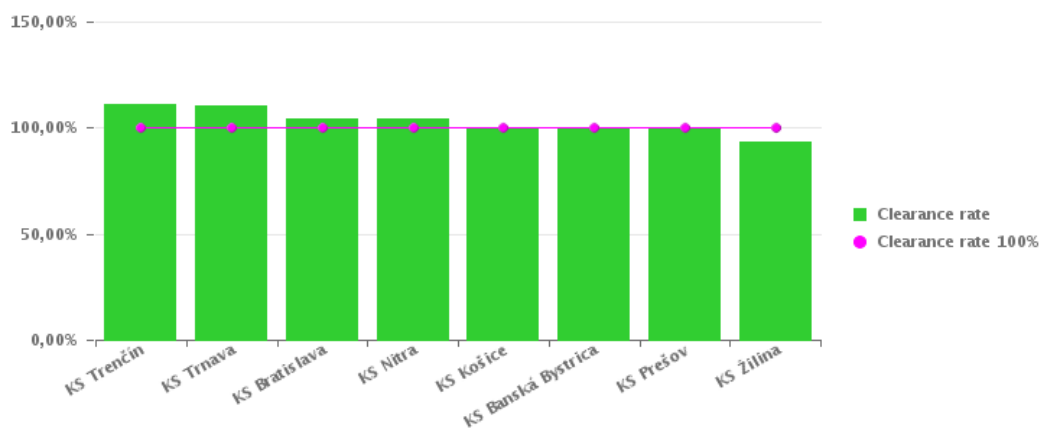
Krajské súdey - Nápad (celkovo, bez agendy JP)



Krajské súdey - Nápad v agendách (vrátane JP)



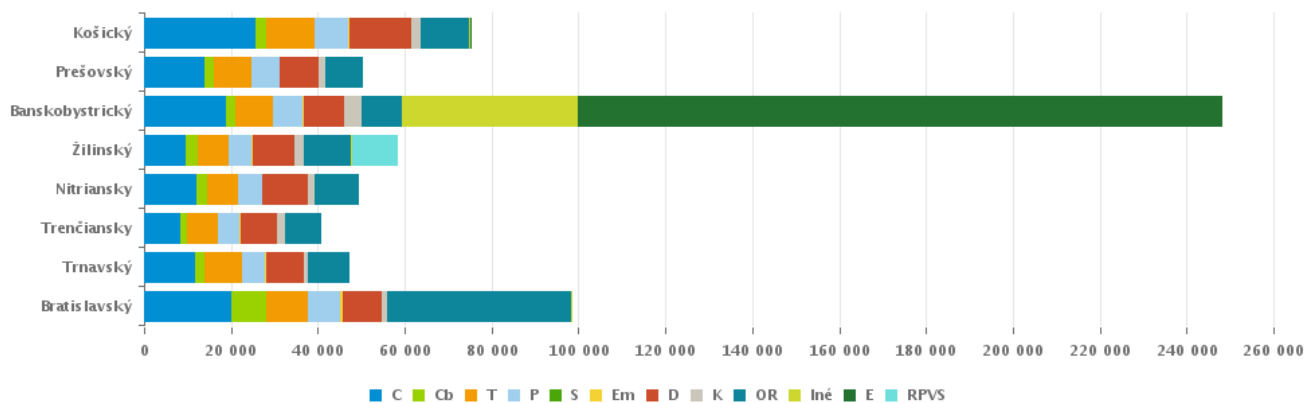
Krajské súdey - Clearance rate (celkovo, bez agendy JP)



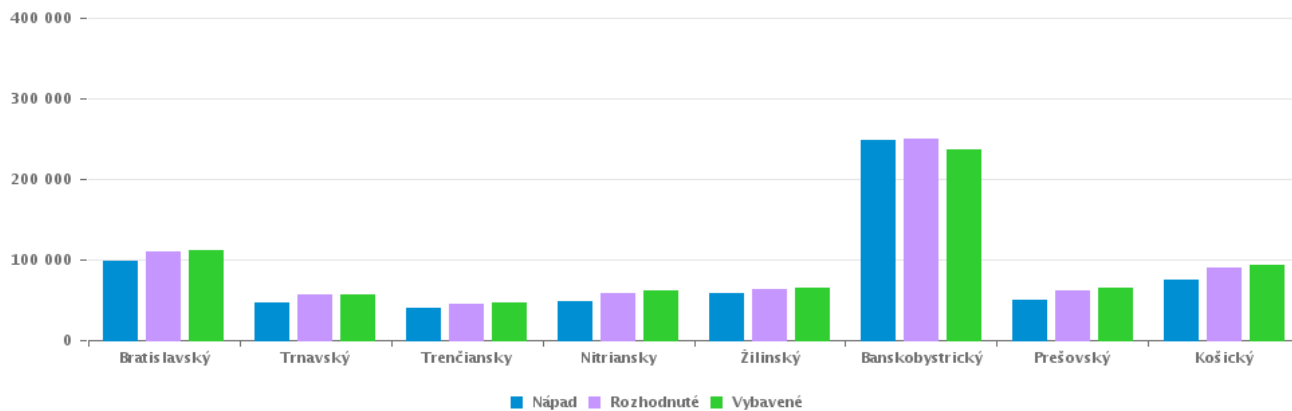
Obeh vecí - Okresné súdey (sumár v obvode krajského súdu)

	Nápad	Rozhodnuté	Vybavené	Nerohodnuté (stav)	Nevybavené (stav)	Clearance rate	Nerohodnuté (zmena)	Nevybavené (zmena)
Bratislavský	98 411	110 266	111 452	47 725	76 537	112,05%	-11 856	-13 042
Trnavský	47 029	55 886	56 627	25 635	37 447	118,83%	-8 850	-9 598
Trenčiansky	40 466	44 994	46 882	15 629	24 775	111,19%	-4 528	-6 417
Nitriansky	49 148	57 585	61 938	20 693	30 406	117,17%	-8 439	-12 792
Žilinský	58 000	63 122	64 322	25 116	33 356	108,83%	-5 122	-6 322
Banskobystrický	248 092	250 760	237 390	27 619	58 374	101,08%	-2 668	+10 702
Prešovský	50 183	62 090	65 814	28 982	40 264	123,73%	-11 909	-15 631
Košický	75 167	90 372	93 957	28 954	47 559	120,23%	-15 204	-18 790
Spolu	666 496	735 075	738 382	220 353	348 718	110,29%	-68 576	-71 890

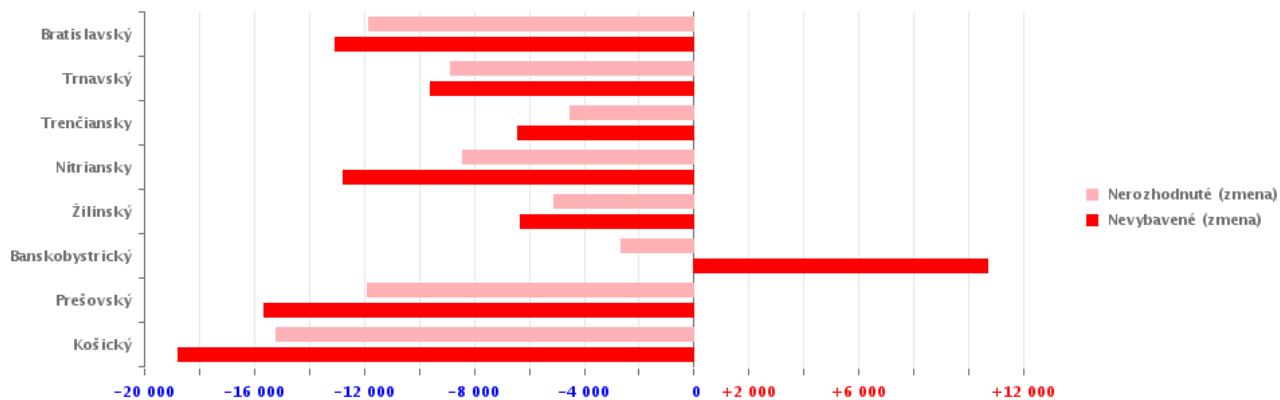
Okresné súdey (obvody) - Nápad v agendách



Okresné súdey (obvody) - Obeh vecí



Okresné súdey (obvody) - Zmena stavu nerohodnutých a nevybavených vecí od začiatku roka



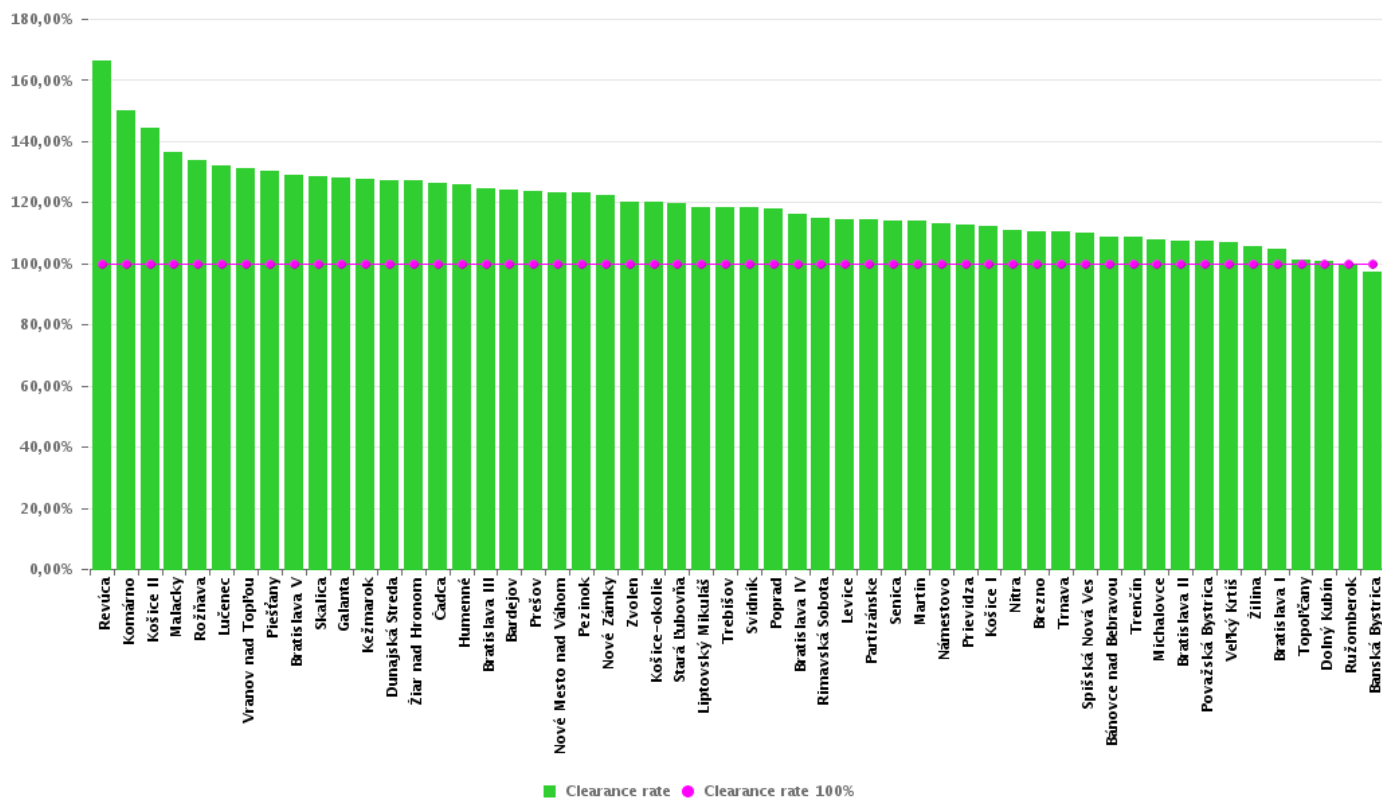
Obeh vecí - Okresné súdy

	Nápad	Rozhodnuté	Vybavené	Nerohodnuté (stav)	Nevybavené (stav)	Clearance rate	Nerohodnuté (zmena)	Nevybavené (zmena)
Bratislava I	54 017	56 490	55 167	14 579	23 987	104,58%	-2 473	-1 150
Bratislava II	10 750	11 566	12 229	5 411	9 272	107,59%	- 816	-1 479
Bratislava III	10 568	13 155	13 493	8 097	12 269	124,48%	-2 587	-2 925
Bratislava IV	6 442	7 471	7 359	3 907	7 116	115,97%	-1 030	- 918
Bratislava V	8 650	11 151	12 141	6 424	10 268	128,91%	-2 501	-3 491
Malacky	4 569	6 226	6 205	6 294	9 275	136,27%	-1 657	-1 636
Pezinok	3 415	4 207	4 858	3 013	4 350	123,19%	- 792	-1 443
Sum:	98 411	110 266	111 452	47 725	76 537	112,05%	-11 856	-13 042
Dunajská Streda	6 855	8 732	8 900	4 198	6 650	127,38%	-1 877	-2 045
Galanta	8 268	10 596	11 092	4 191	6 765	128,16%	-2 326	-2 824
Piešťany	3 571	4 648	5 186	3 705	5 139	130,16%	-1 077	-1 615
Senica	3 694	4 218	4 138	1 459	2 383	114,19%	- 515	- 444
Skalica	2 469	3 176	3 255	1 714	2 412	128,64%	- 708	- 786
Trnava	22 172	24 516	24 056	10 368	14 098	110,57%	-2 347	-1 884
Sum:	47 029	55 886	56 627	25 635	37 447	118,83%	-8 850	-9 598
Bánovce nad Bebravou	1 876	2 039	2 190	557	811	108,69%	- 163	- 314
Nové Mesto nad Váhom	4 691	5 786	6 187	3 379	4 994	123,34%	-1 095	-1 497
Partizánske	2 276	2 602	2 794	960	1 573	114,32%	- 326	- 518
Považská Bystrica	4 284	4 592	4 804	1 572	2 233	107,19%	- 308	- 520
Prievidza	6 934	7 814	8 580	2 410	3 745	112,69%	- 880	-1 646
Trenčín	20 405	22 161	22 327	6 751	11 419	108,61%	-1 756	-1 922
Sum:	40 466	44 994	46 882	15 629	24 775	111,19%	-4 528	-6 417
Komárno	6 058	9 103	9 837	3 338	4 934	150,26%	-3 045	-3 779
Levice	6 879	7 882	8 913	2 837	4 520	114,58%	-1 003	-2 034
Nitra	24 846	27 535	28 846	8 432	12 836	110,82%	-2 691	-4 002
Nové Zámky	7 473	9 133	10 214	4 625	6 008	122,21%	-1 660	-2 741
Topoľčany	3 892	3 932	4 128	1 461	2 108	101,03%	- 40	- 236
Sum:	49 148	57 585	61 938	20 693	30 406	117,17%	-8 439	-12 792
Čadca	4 118	5 202	5 297	3 360	4 511	126,32%	-1 084	-1 179
Dolný Kubín	2 245	2 261	2 335	720	909	100,71%	- 16	- 90
Liptovský Mikuláš	3 846	4 559	4 822	1 862	2 614	118,54%	- 713	- 976
Martín	6 348	7 226	7 298	2 724	3 960	113,83%	- 878	- 950
Námestovo	2 754	3 113	3 155	1 738	2 388	113,04%	- 359	- 401
Ružomberok	3 018	3 006	3 120	1 637	2 029	99,60%	+ 12	- 102
Žilina	35 671	37 755	38 295	13 075	16 945	105,84%	-2 084	-2 624
Sum:	58 000	63 122	64 322	25 116	33 356	108,83%	-5 122	-6 322
Banská Bystrica	214 382	208 766	194 120	17 089	40 941	97,38%	+5 616	+20 262
Brezno	3 445	3 811	3 834	1 113	1 661	110,62%	- 366	- 389
Lučenec	6 389	8 449	8 738	1 569	2 743	132,24%	-2 060	-2 349
Revúca	2 949	4 907	4 583	753	1 703	166,40%	-1 958	-1 634
Rímska Sobota	5 905	6 788	6 981	1 496	2 463	114,95%	- 883	-1 076
Veľký Krtíš	2 958	3 157	3 396	982	1 553	106,73%	- 199	- 438
Žiar nad Hronom	5 209	6 633	7 002	2 304	3 528	127,34%	-1 424	-1 793
Zvolen	6 855	8 249	8 736	2 313	3 782	120,34%	-1 394	-1 881
Sum:	248 092	250 760	237 390	27 619	58 374	101,08%	-2 668	+10 702

Obeh vecí - Okresné sudy

	Nápad	Rozhodnuté	Vybavené	Nerozhodnuté (stav)	Nevybavené (stav)	Clearance rate	Nerozhodnuté (zmena)	Nevybavené (zmena)
Bardejov	3 529	4 384	4 718	1 761	2 748	124,23%	- 855	-1 189
Humenné	5 529	6 955	7 590	2 362	3 906	125,79%	-1 426	-2 061
Kežmarok	3 444	4 394	4 822	2 069	2 784	127,58%	- 949	-1 378
Poprad	5 639	6 660	7 092	2 832	4 854	118,11%	-1 022	-1 453
Prešov	22 867	28 244	29 137	13 622	17 362	123,51%	-5 377	-6 270
Stará Ľubovňa	2 330	2 792	2 942	1 725	2 229	119,83%	- 462	- 612
Svidník	2 543	3 011	3 324	2 375	3 025	118,40%	- 470	- 781
Vranov nad Topľou	4 302	5 650	6 189	2 236	3 356	131,33%	-1 348	-1 887
Sum:	50 183	62 090	65 814	28 982	40 264	123,73%	-11 909	-15 631
Košice I	24 850	27 926	28 351	5 899	11 355	112,38%	-3 075	-3 501
Košice II	13 782	19 914	20 464	7 577	12 341	144,49%	-6 132	-6 682
Košice-okolie	9 182	11 016	11 269	4 612	7 157	119,97%	-1 834	-2 087
Michalovce	7 780	8 384	9 011	2 960	4 714	107,76%	- 604	-1 231
Rožňava	4 213	5 643	5 952	2 289	3 211	133,94%	-1 430	-1 739
Spišská Nová Ves	8 552	9 427	10 140	2 763	4 147	110,23%	- 875	-1 588
Trebišov	6 808	8 062	8 770	2 854	4 634	118,42%	-1 254	-1 962
Sum:	75 167	90 372	93 957	28 954	47 559	120,23%	-15 204	-18 790
Spolu	666 496	735 075	738 382	220 353	348 718	110,29%	-68 576	-71 890

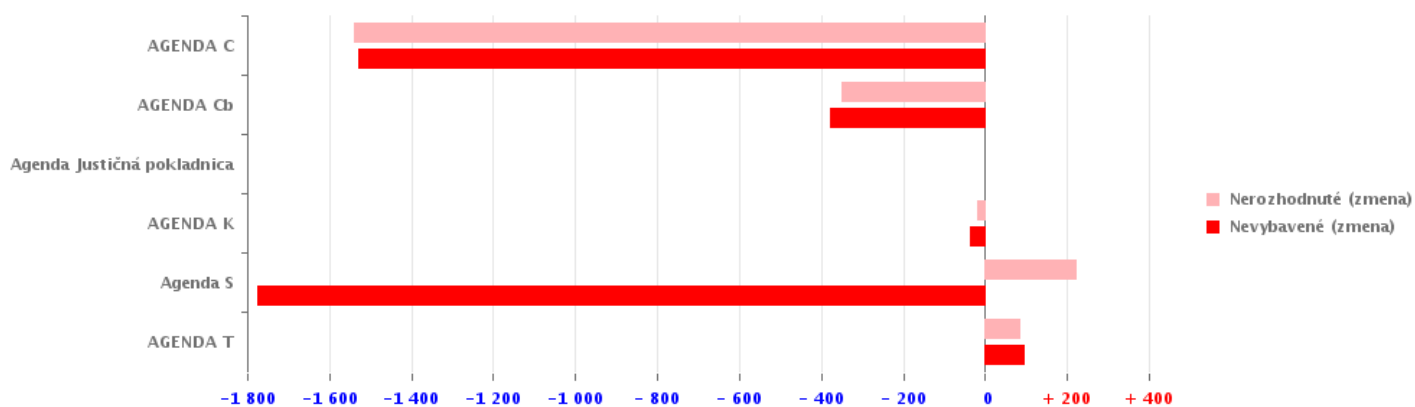
Okresné sudy - Clearance rate (celkovo)



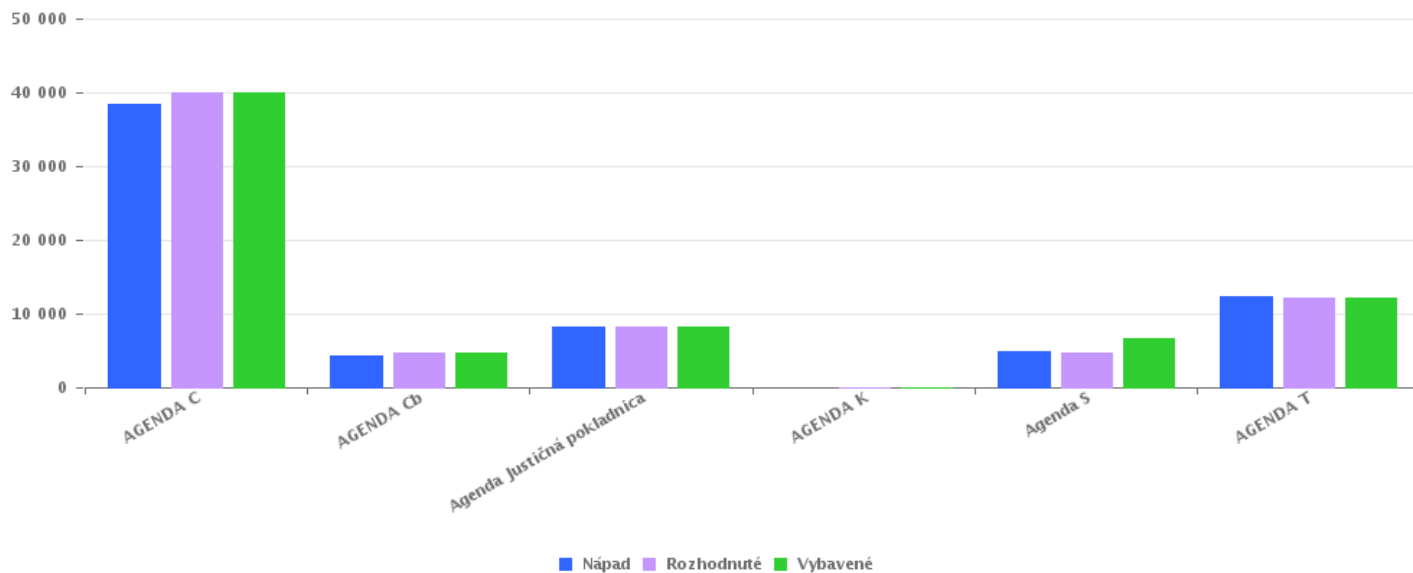
Obeh vecí - Krajské sudy - Agendy (sumár SR)

	Nápad	Rozhodnuté	Vybavené	Nerozhodnuté (stav)	Nevybavené (stav)	Clearance rate	Nerozhodnuté (zmena)	Nevybavené (zmena)
AGENDA C	38 468	40 007	39 998	15 562	15 594	104,00%	-1 539	-1 530
AGENDA Cb	4 393	4 744	4 771	2 080	2 206	107,99%	- 351	- 379
Agenda Justičná pokladnica	8 311	8 311	8 311	0	0	100,00%	0	0
AGENDA K	0	20	38	227	359	#DIV/0	- 20	- 38
Agenda S	4 934	4 715	6 708	5 321	7 271	95,56%	+ 219	-1 774
AGENDA T	12 318	12 231	12 226	1 251	1 297	99,29%	+ 83	+ 92
Spolu	68 424	70 028	72 052	24 441	26 727	102,34%	-1 608	-3 629

Krajské sudy - Zmena stavu nerozhodnutých a nevybavených vecí od začiatku roka



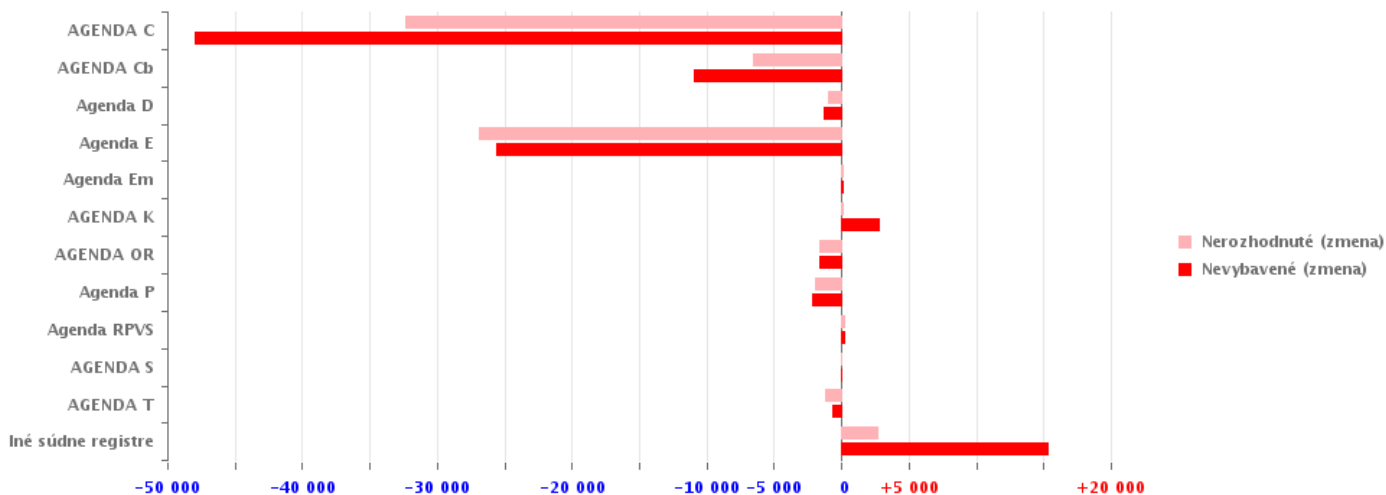
Krajské sudy - Obeh vecí v agendách



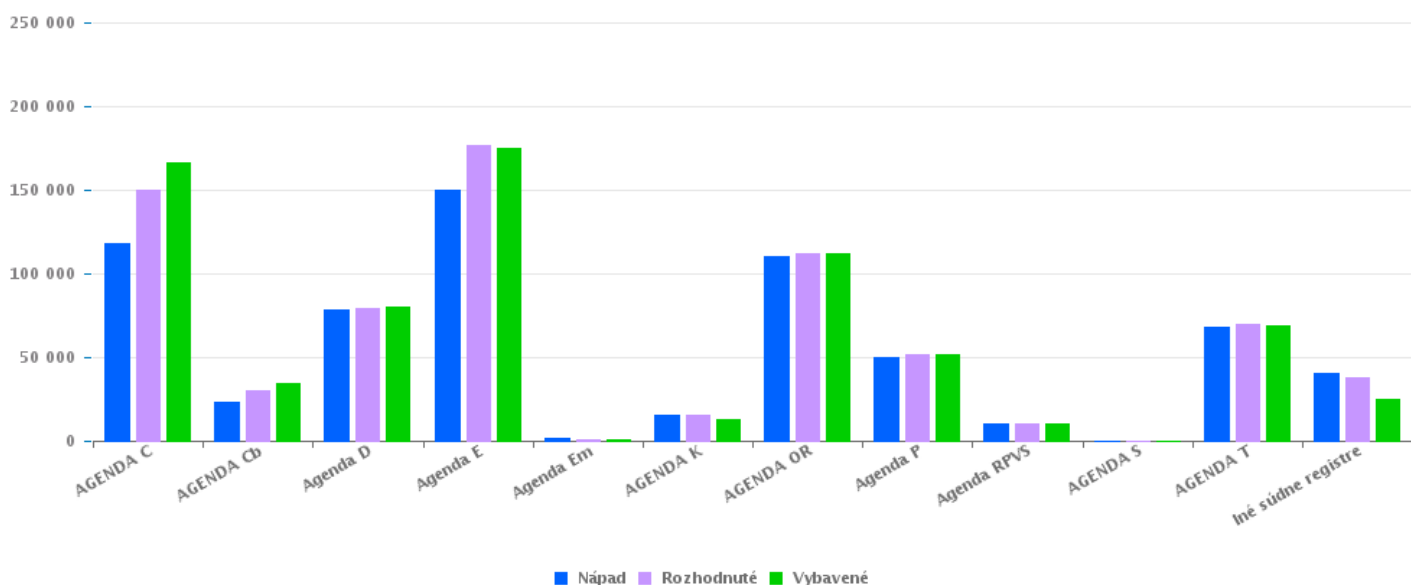
Obchodné súde - Okresné súde - Agendy (sumár SR)

	Nápad	Rozhodnuté	Vybavené	Nerozhodnuté (stav)	Nevybavené (stav)	Clearance rate	Nerozhodnuté (zmena)	Nevybavené (zmena)
AGENDA C	117 984	150 385	165 984	59 546	126 745	127,46%	-32 392	-48 000
AGENDA Cb	23 206	29 802	34 115	20 147	35 425	128,42%	-6 593	-10 909
Agenda D	78 793	79 729	80 116	40 554	44 000	101,19%	- 935	-1 323
Agenda E	149 798	176 715	175 382	31 780	33 116	117,97%	-26 918	-25 584
Agenda Em	1 331	1 235	1 226	1 425	1 630	92,79%	+ 95	+ 104
AGENDA K	15 599	15 541	12 841	2 340	9 409	99,63%	+ 58	+2 758
AGENDA OR	110 323	111 994	111 899	7 719	7 828	101,51%	-1 674	-1 576
Agenda P	49 866	51 774	52 048	20 380	27 620	103,83%	-1 908	-2 182
Agenda RPVS	10 457	10 254	10 254	281	281	98,06%	+ 203	+ 203
AGENDA S	131	156	157	32	63	119,08%	- 24	- 26
AGENDA T	68 409	69 604	69 046	24 209	31 818	101,75%	-1 199	- 639
Iné súdne registre	40 599	37 886	25 314	11 940	30 783	93,32%	+2 711	+15 284
Spolu	666 496	735 075	738 382	220 353	348 718	110,29%	-68 576	-71 890

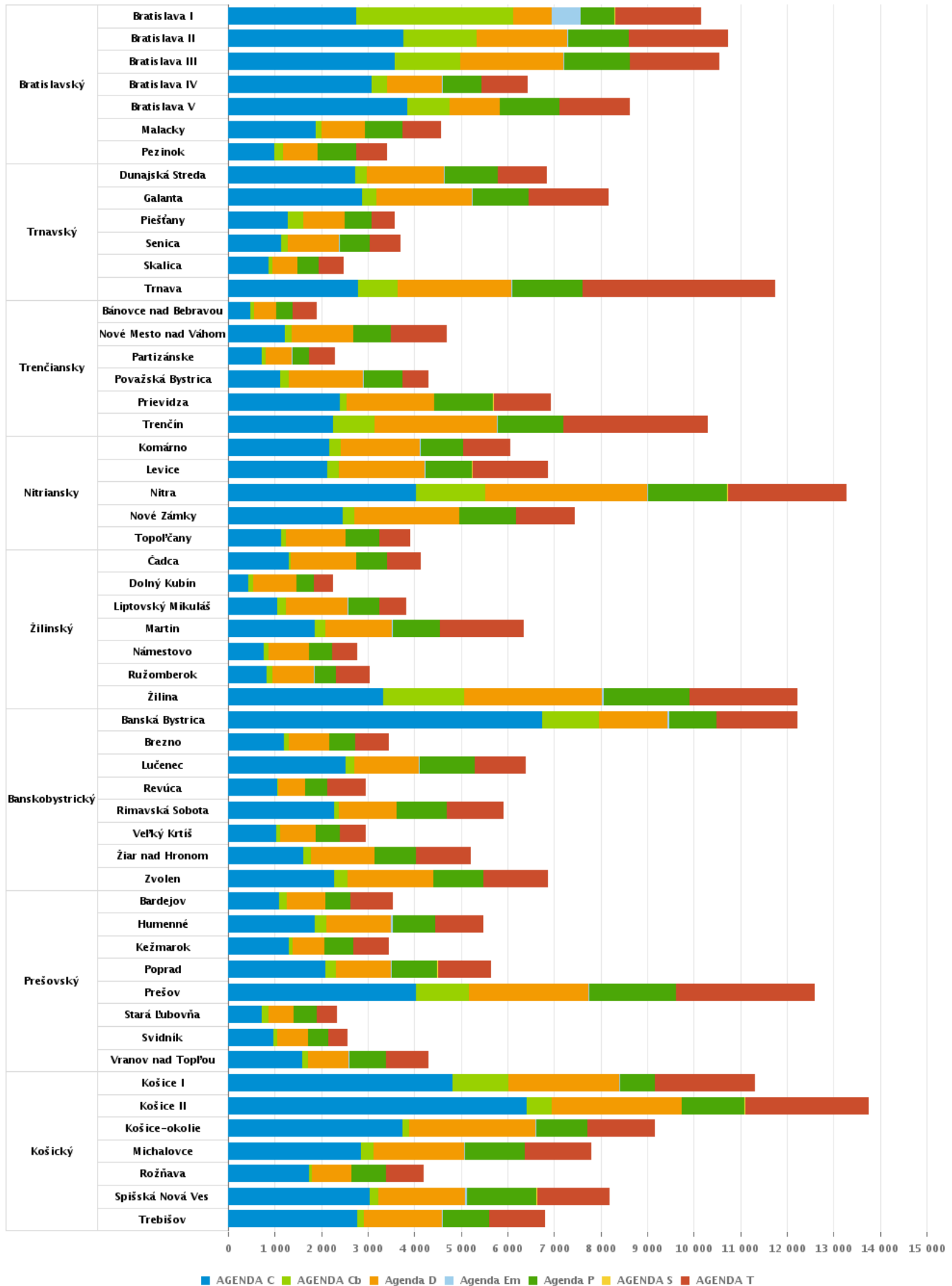
Okresné súde - Zmena stavu nerozhodnutých a nevybavených vecí od začiatku roka



Okresné súde - Obchodné súde - Obeh vecí v agendách



Okresné súdy - Nápad - Agendy C, Cb, P, Em, T, D, S



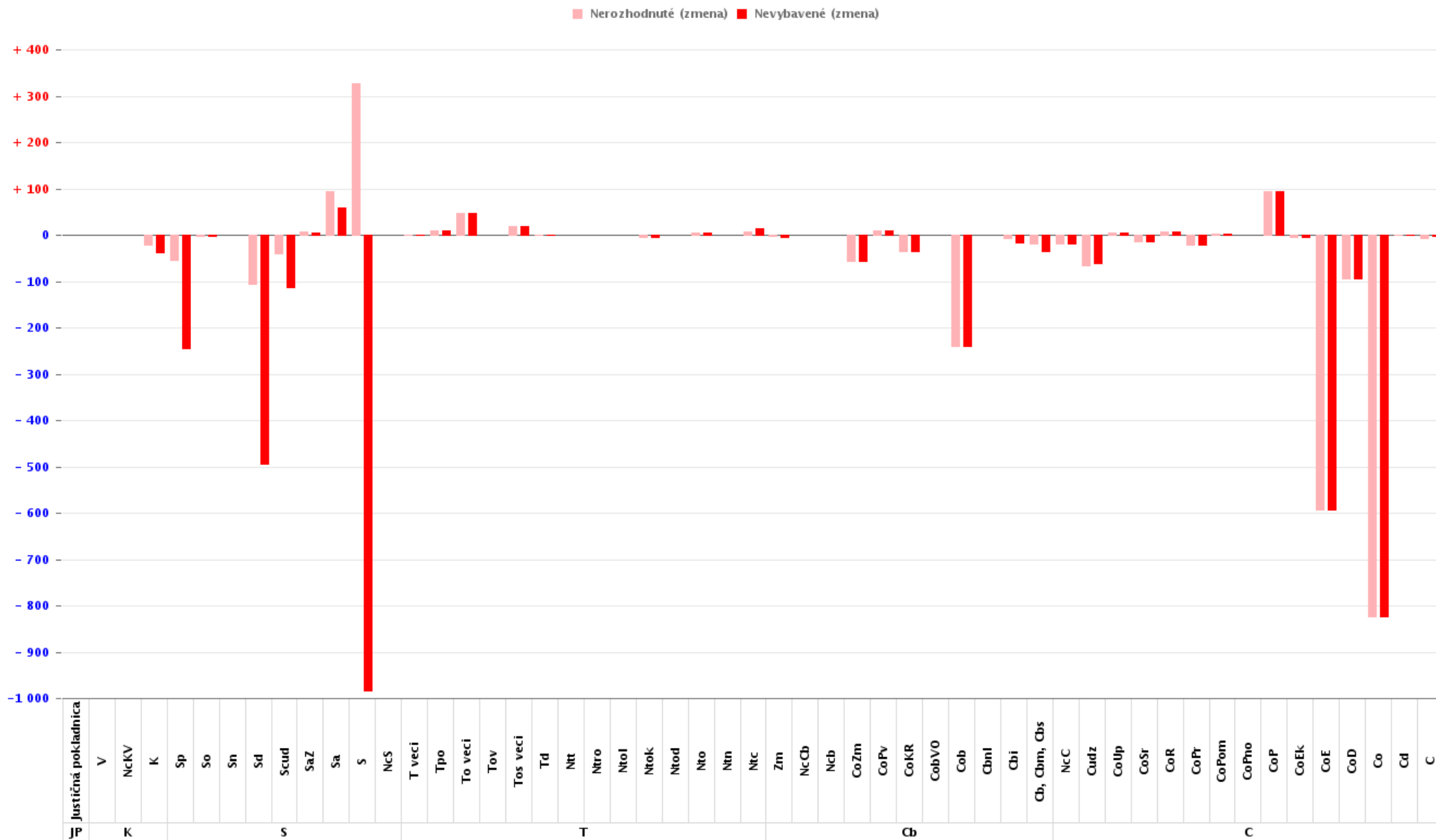
Obeh vecí - Krajské soudy - Registre (sumár SR)

Agenda	Register	Nápad	Rozhodnuté	Vybavené	Nerohodnuté (stav)	Nevybavené (stav)	Clearance rate	Nerohodnuté (zmena)	Nevybavené (zmena)
C	C	25	31	28	8	17	124,00%	- 6	- 3
	Cd	14	15	15	1	1	107,14%	- 1	- 1
	Co	20 480	21 303	21 303	11 222	11 222	104,02%	- 823	- 823
	CoD	602	696	696	146	146	115,61%	- 94	- 94
	CoE	11 431	12 025	12 025	2 999	2 999	105,20%	- 594	- 594
	CoEk	2	7	7	0	0	350,00%	- 5	- 5
	CoP	3 784	3 691	3 691	712	712	97,54%	+ 93	+ 93
	CoPno	67	67	67	2	2	100,00%	0	0
	CoPom	29	27	27	2	2	93,10%	+ 2	+ 2
	CoPr	545	567	567	324	324	104,04%	- 22	- 22
	CoR	73	65	65	21	21	89,04%	+ 8	+ 8
	CoSr	129	144	144	48	48	111,63%	- 15	- 15
	CoUp	9	5	5	4	4	55,56%	+ 4	+ 4
	Cudz	196	263	257	44	67	134,18%	- 67	- 61
	NcC	1 082	1 101	1 101	29	29	101,76%	- 19	- 19
		Spolu	38 468	40 007	39 998	15 562	15 594	104,00%	- 1 539
Cb	Cb, Cbm, Cbs	4	22	40	89	151	550,00%	- 18	- 36
	Cbi	20	28	37	64	127	140,00%	- 8	- 17
	Cbni	0	0	0	0	0	#DIV/0	0	0
	Cob	3 286	3 526	3 526	1 523	1 523	107,30%	- 240	- 240
	CobVO	1	1	1	0	0	100,00%	0	0
	CoKR	604	639	639	279	279	105,79%	- 35	- 35
	CoPv	56	46	46	17	17	82,14%	+ 10	+ 10
	CoZm	224	281	281	95	95	125,45%	- 57	- 57
	Ncb	177	177	177	3	3	100,00%	0	0
	NcCb	20	20	20	4	5	100,00%	0	0
	Zm	1	4	4	6	6	400,00%	- 3	- 4
		Spolu	4 393	4 744	4 771	2 080	2 206	107,99%	- 351
T	Ntc	560	549	545	141	179	98,04%	+ 7	+ 15
	Ntn	69	69	69	0	0	100,00%	0	0
	Nto	437	432	432	19	19	98,86%	+ 5	+ 5
	Ntod	0	0	0	0	0	#DIV/0	0	0
	Ntok	20	24	25	9	9	120,00%	- 4	- 5
	Ntol	1	1	1	0	0	100,00%	0	0
	Ntro	22	22	22	1	1	100,00%	0	0
	Ntt	1 757	1 757	1 757	0	0	100,00%	0	0
	Td	19	18	18	1	1	94,74%	+ 1	+ 1
	Tos veci	3 561	3 542	3 542	217	217	99,47%	+ 19	+ 19
	Tov	8	8	8	1	1	100,00%	0	0
	To veci	3 340	3 293	3 293	812	812	98,59%	+ 47	+ 47
	Tpo	2 523	2 514	2 514	35	35	99,64%	+ 9	+ 9
	T veci	1	2	0	15	23	200,00%	- 1	+ 1
	Spolu	12 318	12 231	12 226	1 251	1 297	99,29%	+ 83	+ 92

Obeh vecí - Krajské sudy - Registre (sumár SR)

Agenda	Register	Nápad	Rozhodnuté	Vybavené	Nerozhodnuté (stav)	Nevybavené (stav)	Clearance rate	Nerozhodnuté (zmena)	Nevybavené (zmena)
S	NcS	0	0	0	0	0	#DIV/0	0	0
	S	3 153	2 827	4 137	3 737	5 079	89,66%	+ 326	- 984
	Sa	1 681	1 588	1 622	1 267	1 551	94,47%	+ 93	+ 59
	SaZ	97	91	92	12	15	93,81%	+ 6	+ 5
	Scud	1	42	113	54	96	4 200,00%	- 41	- 112
	Sd	0	107	495	138	317	#DIV/0	- 107	- 495
	Sn	0	0	0	0	0	#DIV/0	0	0
	So	2	5	5	1	1	250,00%	- 3	- 3
	Sp	0	55	244	112	212	#DIV/0	- 55	- 244
	Spolu	4 934	4 715	6 708	5 321	7 271	95,56%	+ 219	-1 774
K	K	0	20	38	227	359	#DIV/0	- 20	- 38
	NcKV	0	0	0	0	0	#DIV/0	0	0
	V	0	0	0	0	0	#DIV/0	0	0
	Spolu	0	20	38	227	359	#DIV/0	- 20	- 38
JP	Justičná pokladnica	8 311	8 311	8 311	0	0	100,00%	0	0
	Spolu	8 311	8 311	8 311	0	0	100,00%	0	0
	Spolu	68 424	70 028	72 052	24 441	26 727	102,34%	-1 608	-3 629

Obeh vecí - Krajské sudy - Registre (zmena stavu nevybavených a nerozhodnutých vecí od začiatku roka) - Graf (sumár SR)



Obeh vecí - Okresné sudy - Registre (sumár SR)

Agenda	Register	Nápad	Rozhodnuté	Vybavené	Nerohodnuté (stav)	Nevybavené (stav)	Clearance rate	Nerohodnuté (zmena)	Nevybavené (zmena)
C	C	31 687	43 851	57 021	29 180	59 888	138,39%	-12 158	-25 334
	Ca	378	328	213	333	559	86,77%	+ 50	+ 165
	Ccud	8 499	8 440	8 440	1 254	1 254	99,31%	+ 59	+ 59
	Cd	485	526	526	82	82	108,45%	- 41	- 41
	Cpr	1 282	1 617	1 674	1 310	2 472	126,13%	- 335	- 392
	Cr	181	150	129	345	427	82,87%	+ 31	+ 52
	Csp	75 281	95 042	97 550	26 816	61 692	126,25%	-19 758	-22 269
	Csr	191	431	431	226	371	225,65%	- 240	- 240
	Spolu	117 984	150 385	165 984	59 546	126 745	127,46%	-32 392	-48 000
Cb	Cb	16 608	21 513	25 257	9 495	21 526	129,53%	-4 902	-8 649
	CbBu	0	0	1	0	0	#DIV/0	0	- 1
	Cbcud	908	878	878	311	311	96,70%	+ 30	+ 30
	Cbd	40	52	52	10	10	130,00%	- 12	- 12
	CbHs	6	3	4	9	13	50,00%	+ 3	+ 2
	Cbi	556	1 487	1 538	2 568	3 721	267,45%	- 931	- 982
	CbPv	105	133	137	115	197	126,67%	- 28	- 32
	CbR	4 290	4 517	4 467	6 928	7 785	105,29%	- 227	- 177
	CbVO	5	3	2	4	5	60,00%	+ 2	+ 3
	CbVyl	79	79	79	0	0	100,00%	0	0
	CbZm	609	1 128	1 664	692	1 781	185,22%	- 519	-1 055
	Zm		9	36	15	76		- 9	- 36
	Spolu	23 206	29 802	34 115	20 147	35 425	128,42%	-6 593	-10 909
T	M	1 095	1 122	1 122	188	188	102,47%	- 27	- 27
	Nt	7 194	7 493	7 493	2 905	2 905	104,16%	- 299	- 299
	Ntt	3 347	3 346	3 346	3	3	99,97%	+ 1	+ 1
	Pp	4 613	4 639	4 642	570	664	100,56%	- 26	- 29
	Pr	7 013	6 940	6 940	13 338	13 338	98,96%	+ 73	+ 73
	Tcud	277	315	315	90	90	113,72%	- 38	- 38
	Td	207	229	229	28	28	110,63%	- 22	- 22
	Tk veci	96	73	69	114	160	76,04%	+ 22	+ 26
	Tp	17 254	17 493	17 493	490	490	101,39%	- 239	- 239
	T veci	27 294	27 924	27 375	6 473	13 924	102,31%	- 633	- 82
	Tv veci	19	30	22	10	28	157,89%	- 11	- 3
Spolu	68 409	69 604	69 046	24 209	31 818	101,75%	-1 199	- 639	
P	P	31 846	33 232	33 425	13 292	18 483	104,35%	-1 386	-1 579
	Pc	10 230	10 623	10 675	4 506	6 151	103,84%	- 393	- 445
	Pcud	466	460	460	109	109	98,71%	+ 6	+ 6
	Pd	539	554	554	77	77	102,78%	- 15	- 15
	Po	821	884	884	132	132	107,67%	- 63	- 63
	PPOm	326	309	309	52	52	94,79%	+ 17	+ 17
	Ps	3 797	3 936	3 965	1 890	2 294	103,66%	- 139	- 168
	Pu	1 841	1 776	1 776	322	322	96,47%	+ 65	+ 65
Spolu	49 866	51 774	52 048	20 380	27 620	103,83%	-1 908	-2 182	
S	S	131	156	157	32	63	119,08%	- 24	- 26
	Scud	0	0	0	0	0	#DIV/0	0	0
	Spolu	131	156	157	32	63	119,08%	- 24	- 26

Obeh vecí - Okresné súdy - Registre (sumár SR)

Agenda	Register	Nápad	Rozhodnuté	Vybavené	Nerozhodnuté (stav)	Nevybavené (stav)	Clearance rate	Nerozhodnuté (zmena)	Nevybavené (zmena)
Em	E		35	35	162	162		- 35	- 35
	Ecud	650	353	353	500	500	54,31%	+ 297	+ 297
	Ed	16	30	30	21	21	187,50%	- 14	- 14
	Em	665	817	808	742	947	122,86%	- 153	- 144
	Spolu	1 331	1 235	1 226	1 425	1 630	92,79%	+ 95	+ 104
D	D	73 208	73 999	74 386	39 629	43 075	101,08%	- 790	-1 178
	Dcud	517	497	497	178	178	96,13%	+ 20	+ 20
	Dd	5 068	5 233	5 233	747	747	103,26%	- 165	- 165
	Spolu	78 793	79 729	80 116	40 554	44 000	101,19%	- 935	-1 323
K	K	571	689	997	856	2 280	120,67%	- 118	- 426
	NcKR	288	554	616	710	909	192,36%	- 266	- 328
	Odi	58	17	11	45	52	29,31%	+ 41	+ 47
	OdK	14 420	14 016	11 003	693	6 014	97,20%	+ 404	+3 417
	OdS	241	237	190	22	93	98,34%	+ 4	+ 51
	R	21	28	24	14	61	133,33%	- 7	- 3
	Spolu	15 599	15 541	12 841	2 340	9 409	99,63%	+ 58	+2 758
OR	Exre	6 851	8 602	8 520	4 341	4 430	125,56%	-1 751	-1 669
	Nre	12 855	12 910	12 910	384	384	100,43%	- 55	- 55
	Nsre	1 536	1 558	1 545	12	32	101,43%	- 25	- 9
	Pok	62	47	47	83	83	75,81%	+ 15	+ 15
	Re	85 750	85 681	85 681	2 481	2 481	99,92%	+ 69	+ 69
	Vym	3 269	3 196	3 196	418	418	97,77%	+ 73	+ 73
	Spolu	110 323	111 994	111 899	7 719	7 828	101,51%	-1 674	-1 576
Iné	Ro		18	388	20	162		- 18	- 388
	Rob		18	45	45	114		- 18	- 45
	U	180	1 453	1 453	6 075	6 075	807,22%	-1 273	-1 273
	UL	16	29	31	25	26	181,25%	- 15	- 16
	Up	40 403	36 368	23 397	5 775	24 406	90,01%	+4 035	+17 006
	Spolu	40 599	37 886	25 314	11 940	30 783	93,32%	+2 711	+15 284
E	Ek (žiad. o pover.)	147 326	144 157	143 375	6 807	7 589	97,85%	+3 169	+3 951
	Ercud	50	74	74	66	66	148,00%	- 24	- 24
	Erd	1 695	1 764	1 764	268	268	104,07%	- 69	- 69
	Er (žiad. o pover.)	727	30 720	30 169	24 639	25 193	4 225,58%	-29 994	-29 442
	Spolu	149 798	176 715	175 382	31 780	33 116	117,97%	-26 918	-25 584
RPVS	PEXre	61	38	38	26	26	62,30%	+ 23	+ 23
	PNre	832	822	822	15	15	98,80%	+ 10	+ 10
	PNsre	115	116	116	1	1	100,87%	- 1	- 1
	PPok	24	0	0	24	24	0,00%	+ 24	+ 24
	PRe	9 424	9 277	9 277	215	215	98,44%	+ 147	+ 147
	PVym	1	1	1	0	0	100,00%	0	0
	Spolu	10 457	10 254	10 254	281	281	98,06%	+ 203	+ 203
Spolu	666 496	735 075	738 382	220 353	348 718	110,29%	-68 576	-71 890	

Obeh vecí - Okresné sudy - Registre (zmena stavu nevybavených a nerozhodnutých vecí od začiatku roka) - Graf (sumár SR)

